

Réunion de présentation du projet

TRAME VERTE ET BLEUE

Mardi 26 avril 2022
Thal-Marmoutier



Mot d'accueil

Daniel ACKER – Président



Dominique MULLER – Président



Communauté de Communes
du Pays de Saverne

Déroulé de la réunion

1. Les enjeux pour nos territoires à engager une démarche Trame Verte et Bleue (TVB)

2. Le dispositif de l'appel à projet TVB Grand Est

3. La co-construction et les étapes de notre projet TVB

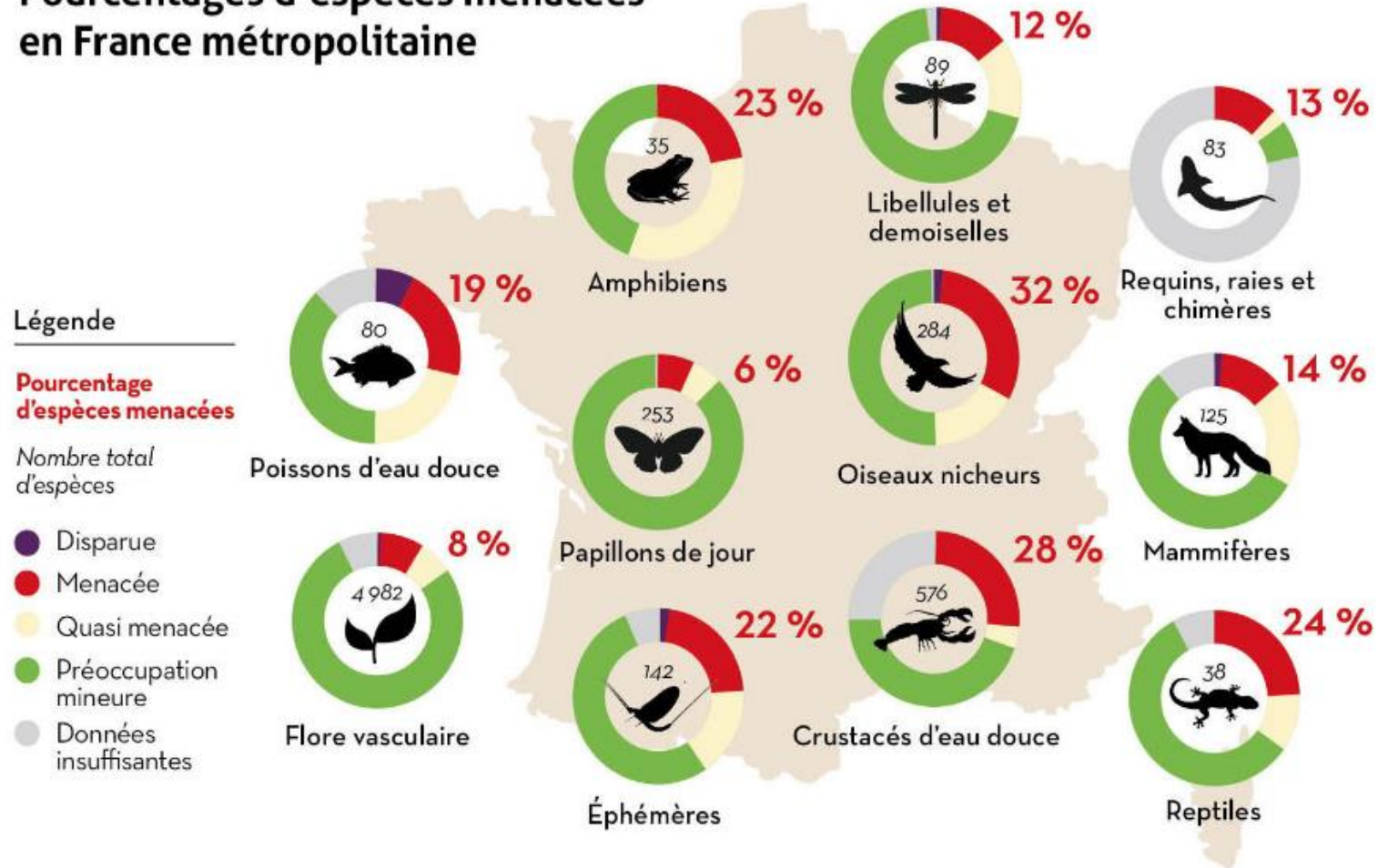
1.
Les enjeux
pour nos
territoires



1. Trame Verte et Bleue : les enjeux

BIODIVERSITÉ : LISTE ROUGE

Pourcentages d'espèces menacées en France métropolitaine



Source : <https://uicn.fr/liste-rouge-france/>

1. Trame Verte et Bleue : les enjeux

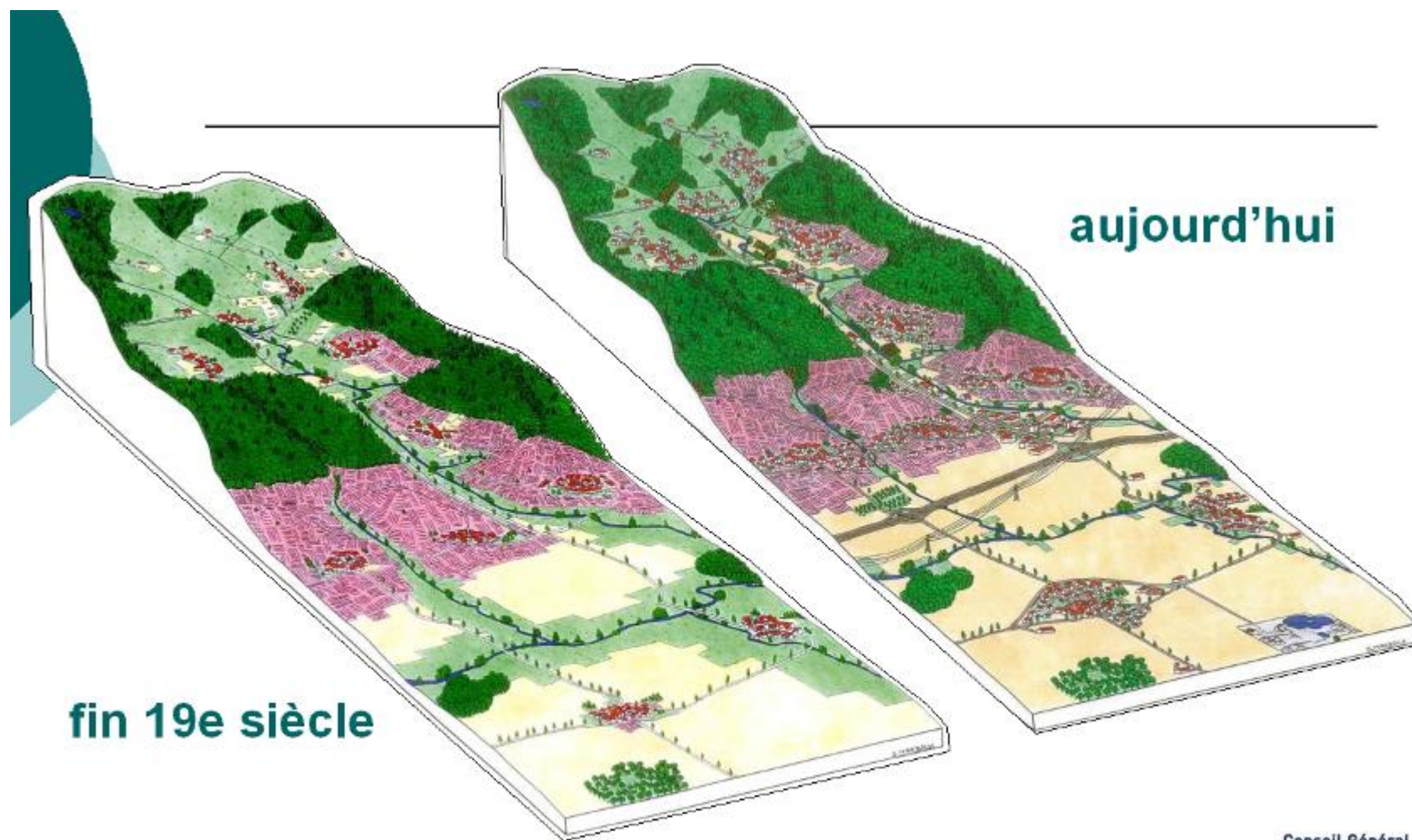
BIODIVERSITÉ : CAUSES DU DÉCLIN



Rapport IPBES 2019

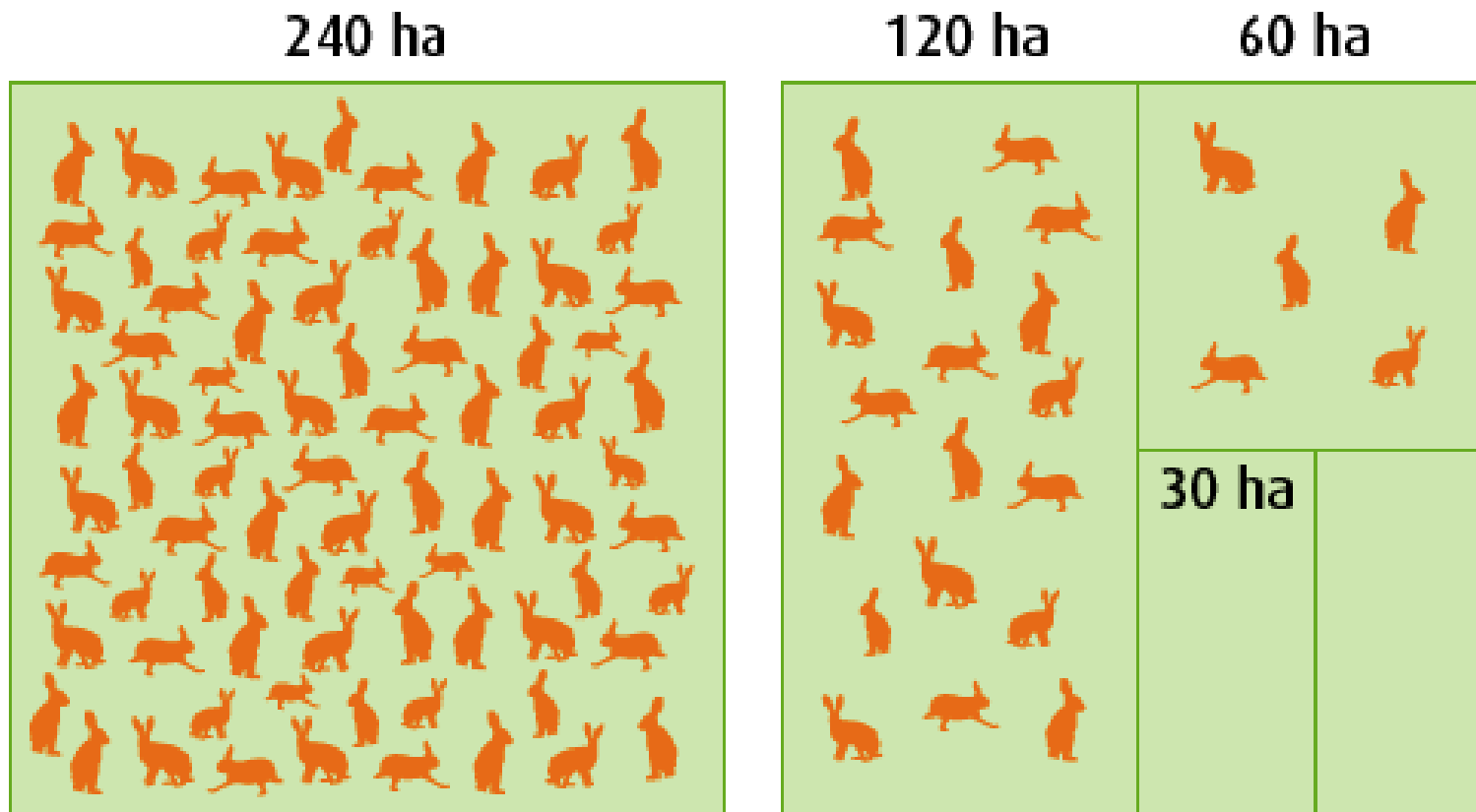
1. Trame Verte et Bleue : les enjeux

LA FRAGMENTATION



1. Trame Verte et Bleue : les enjeux

LA FRAGMENTATION



La fragmentation entraîne la diminution du nombre de lièvres par surface (4 à 1)

R. Anderegg – Journée route et faune organisée par l'Office fédéral Des forêts, 1984

1. Trame Verte et Bleue : les enjeux

SAVERNE EN 2012



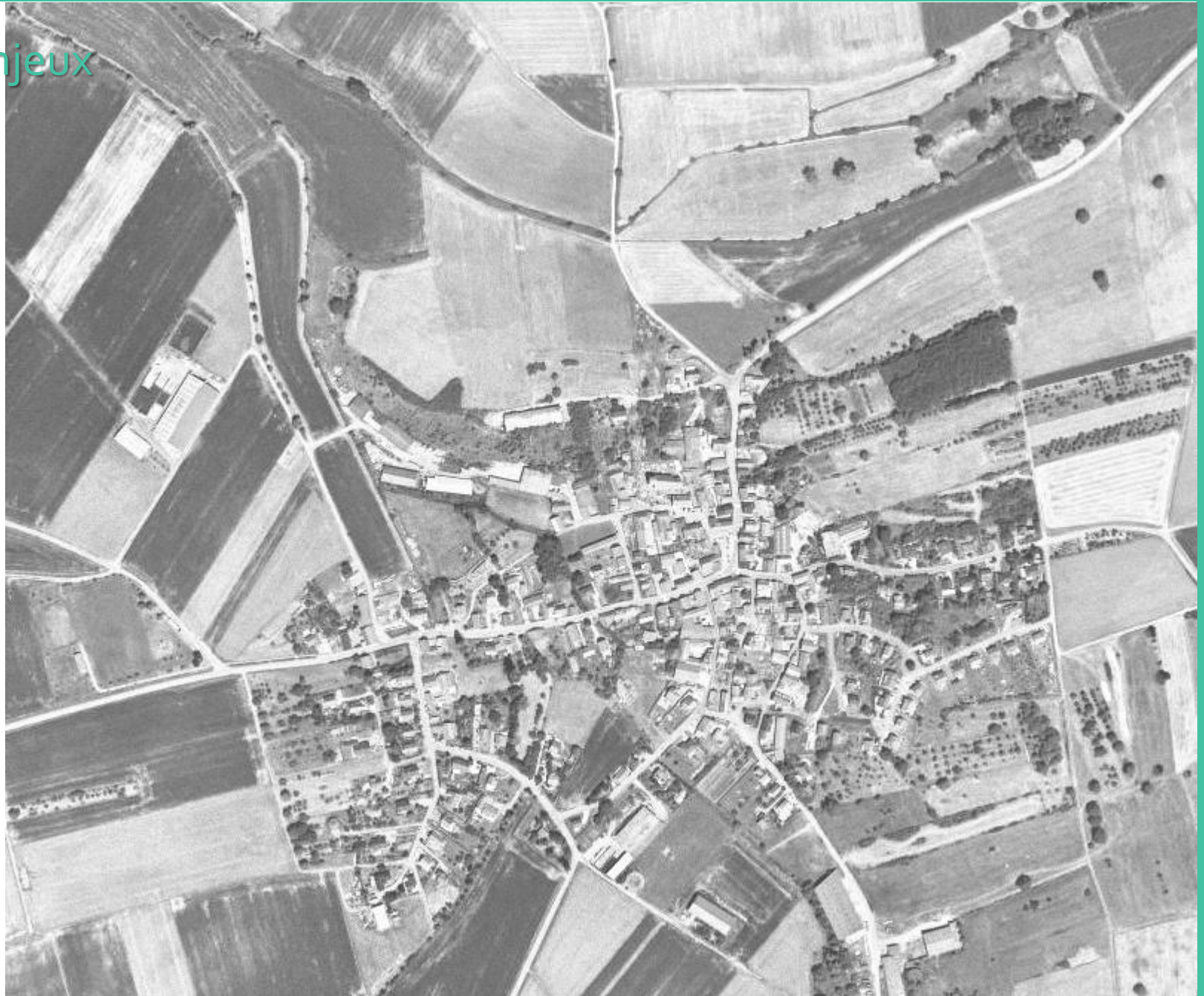
1. Trame Verte et Bleue : les enjeux

SAVERNE EN 1956



1. Trame Verte et Bleue : les enjeux

LOCHWILLER EN 2012



1. Trame Verte et Bleue : les enjeux

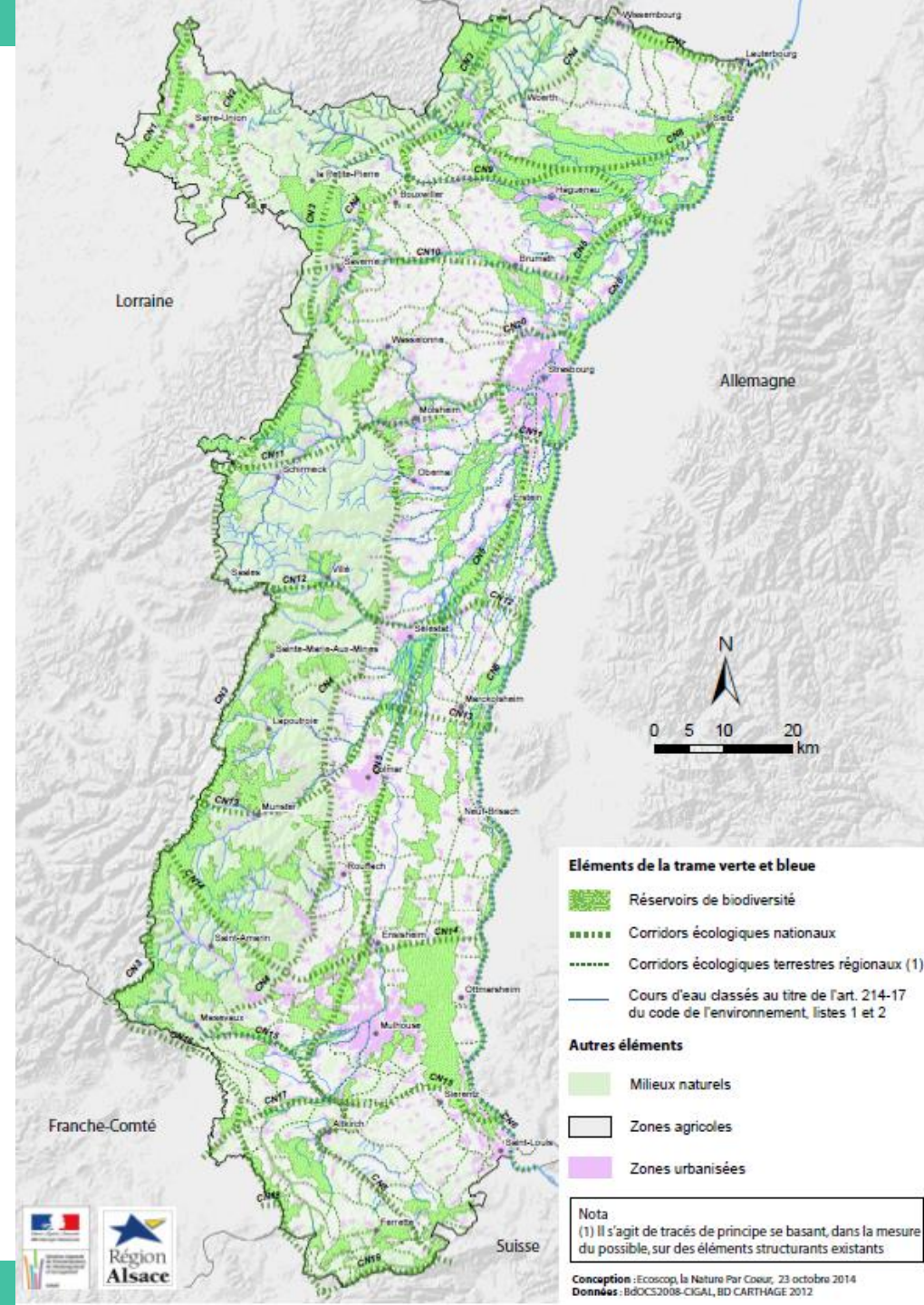
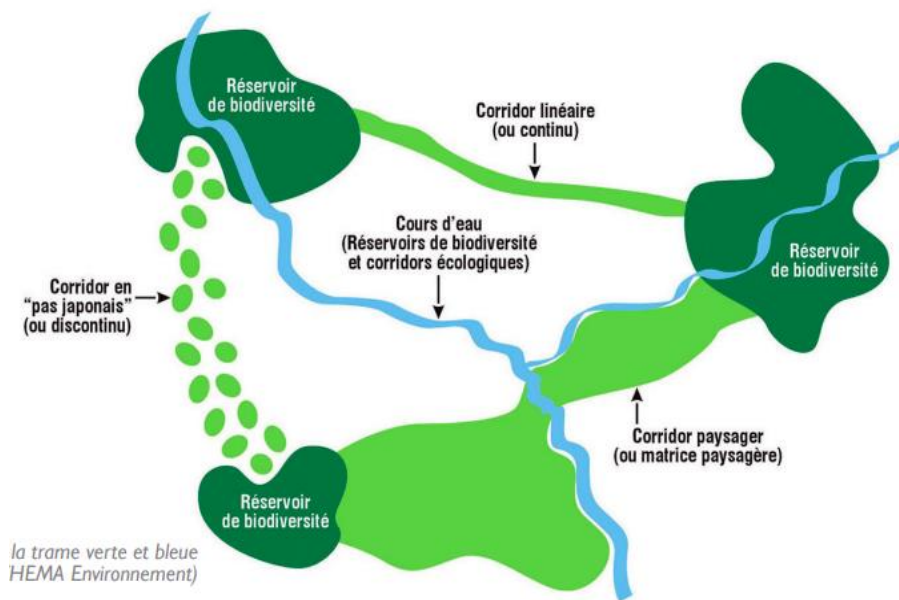
LOCHWILLER EN 1956



1. Trame Verte et Bleue : les enjeux

LE SRCE EN ALSACE

- ✓ Vise à lutter contre la fragmentation des milieux et la perte de biodiversité qu'elle engendre.
- ✓ Maintenir et reconstituer un réseau de continuités écologiques



1. Trame Verte et Bleue : les enjeux

TYPES DE CORRIDORS

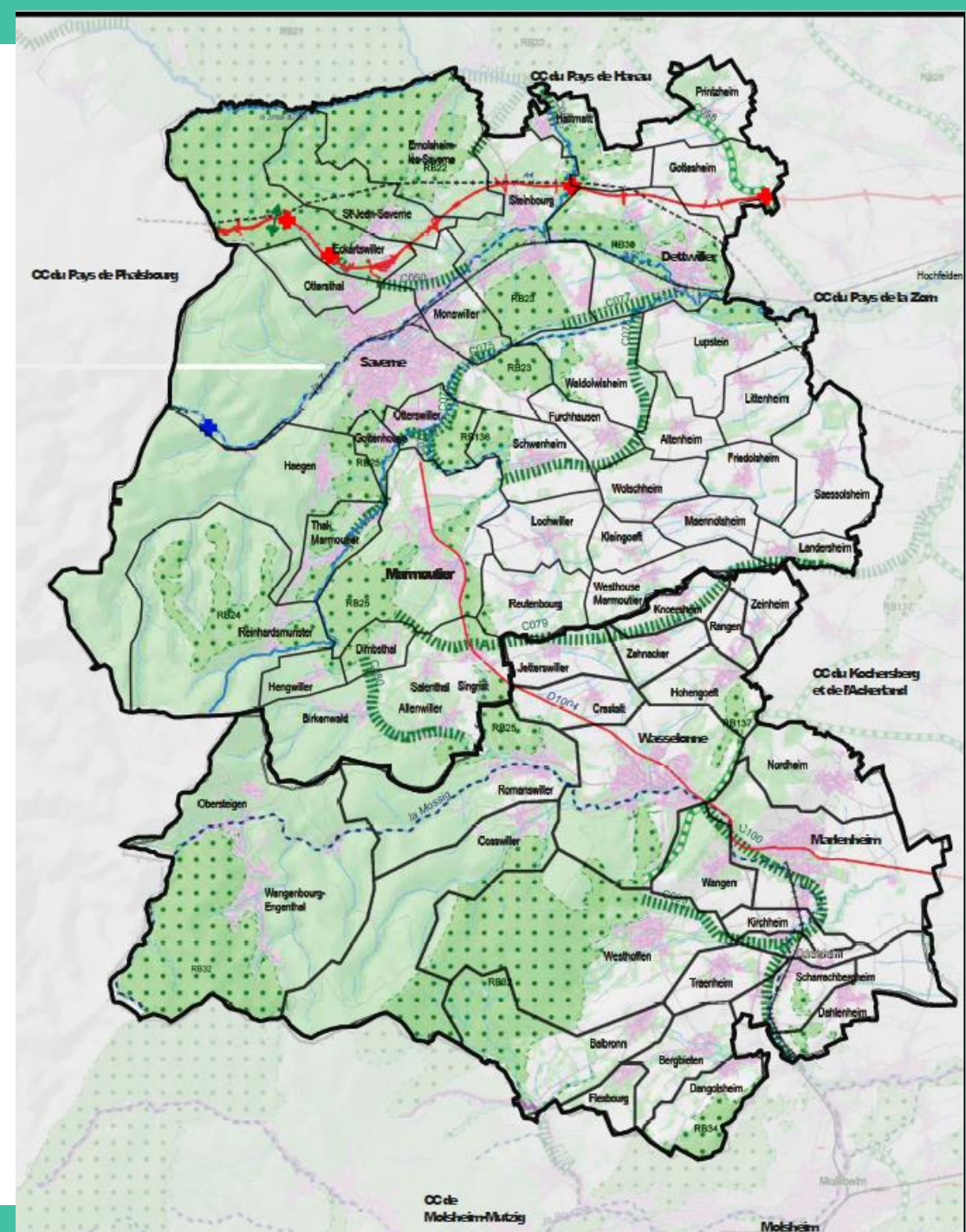
- ✓ Éléments boisés (haies, boqueteaux, bosquets, arbres isolés, lisières, ripisylves)
- ✓ Milieux agricoles et bandes enherbées
- ✓ Corridors thermophiles (pelouses sèches)
- ✓ Corridors forestiers entre massifs et entre îlots de sénescence
- ✓ Milieux humides, les roselières, les tourbières
- ✓ Mosaïque de milieux (bosquets, cultures, prairies, vergers, mares,...)
- ✓ Pas japonais
- ✓ Formations pierreuses (murs en pierre sèche, pierriers, éboulis, anciennes carrières, etc...)
- ✓ Cours d'eau



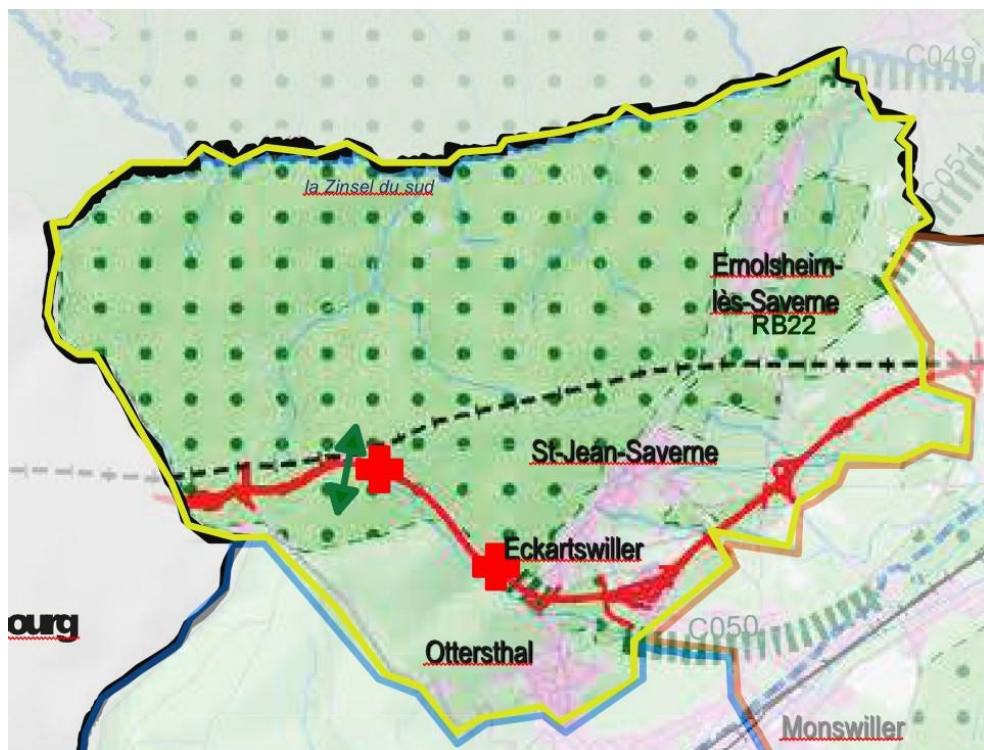
1. Trame Verte et Bleue : les enjeux

TERRITOIRES PAYS DE SAVERNE ET MOSSIG VIGNOBLE

- ❖ Éléments de continuité écologique
 - ✓ les réservoirs de biodiversité
 - ✓ les corridors écologiques
 - ✓ les cours d'eau
- ❖ Éléments de fragmentation potentiel
- ❖ Éléments permettant le maintien des continuités écologiques
- ❖ Sous-trames (prairies, forêts, milieux ouverts humides, pré-verger...)

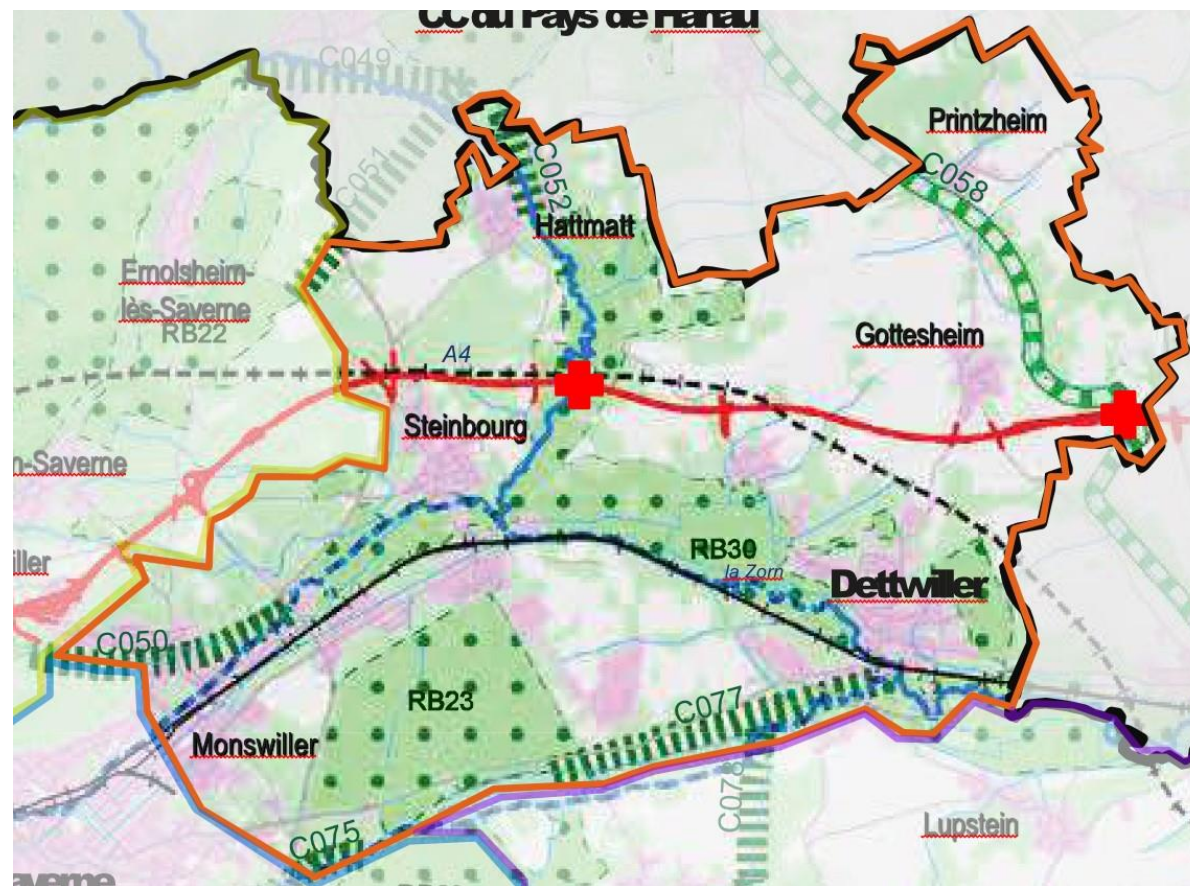


1. Trame Verte et Bleue : les enjeux



PIÉMONT DE ST MICHEL ET DU DAUBENSCHLAG :

- ✓ Massif forestier / RB22
- ✓ Corridor C050 (vers Zorn)
- ✓ Passage de faune / passerelle



RIED DE LA ZORN ET DE LA ZINSEL :

- ✓ Forêt domaniale / RB23 + Ried/RB30
- ✓ Corridors C075 et 77 (long RD 421)
- ✓ Corridor C050 (jonction piémont/Mosselbach)
- ✓ Corridor C052 (Hattmatt/forêt Dossenheim/Zinsel)
- ✓ Corridor C058 (Printzheim vers aire A4/cours d'eau)

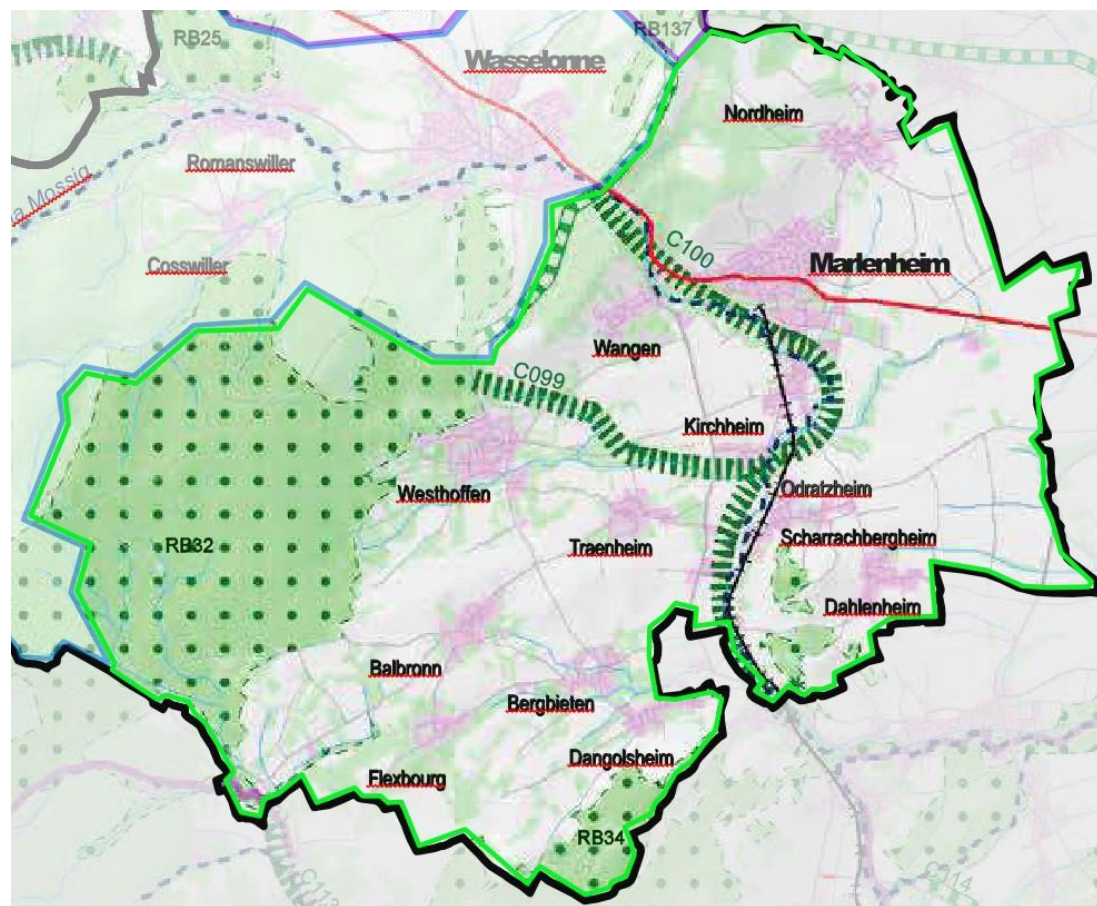


Communauté de Communes
du Pays de Saverne



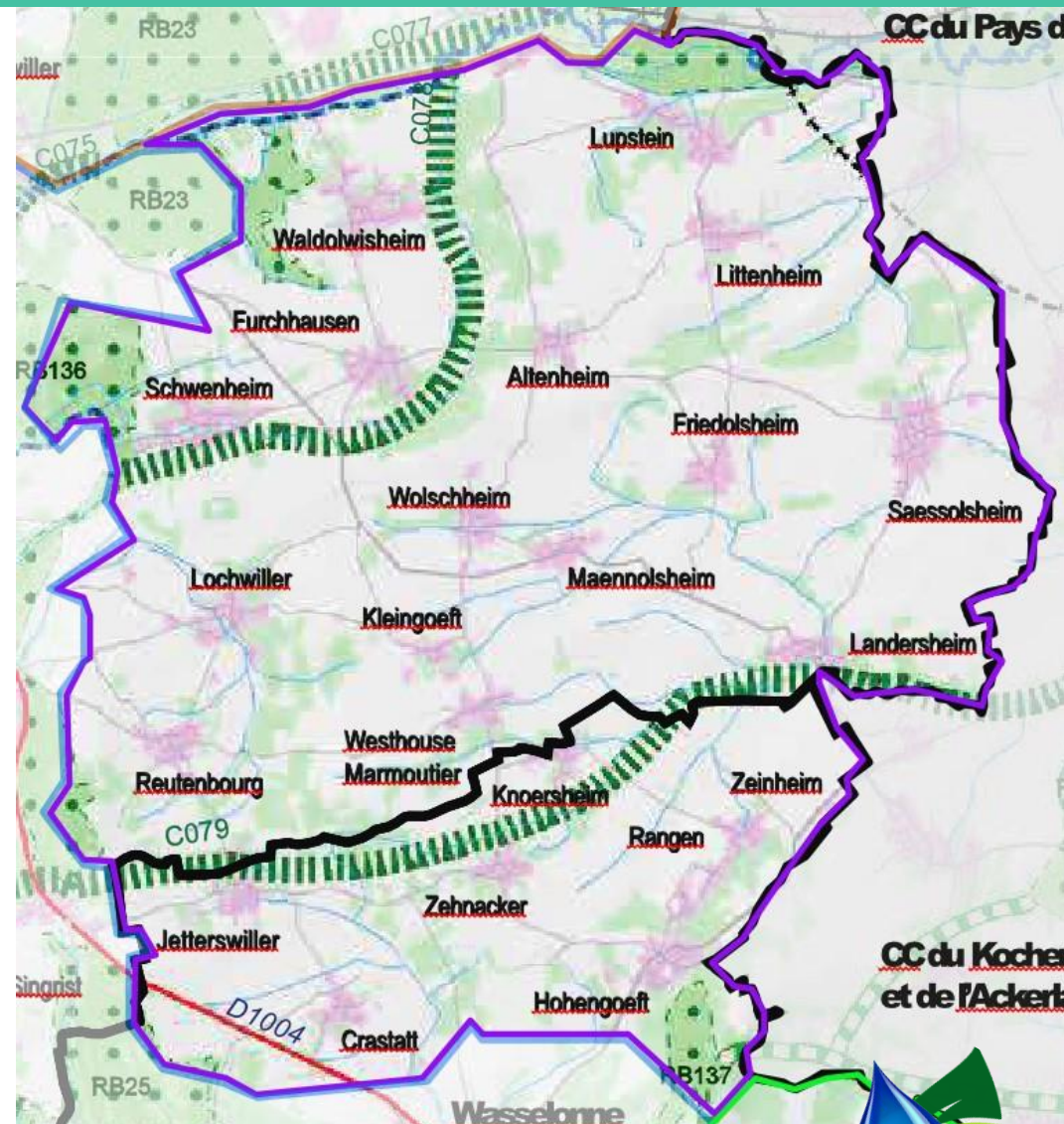
Communauté de Communes
Mossig et Vignoble
Alsace

1. Trame Verte et Bleue : les enjeux



VIGNOBLE ET COLLINES SOUS-VOSGIENNES :

- ✓ Massif / RB32
- ✓ Massif Dangsolsheim / RB34 + Scharrachberg
- ✓ Corridors C099 et 100 / Mossig et Kohbach



ARRIÈRE KOCHERSBERG :

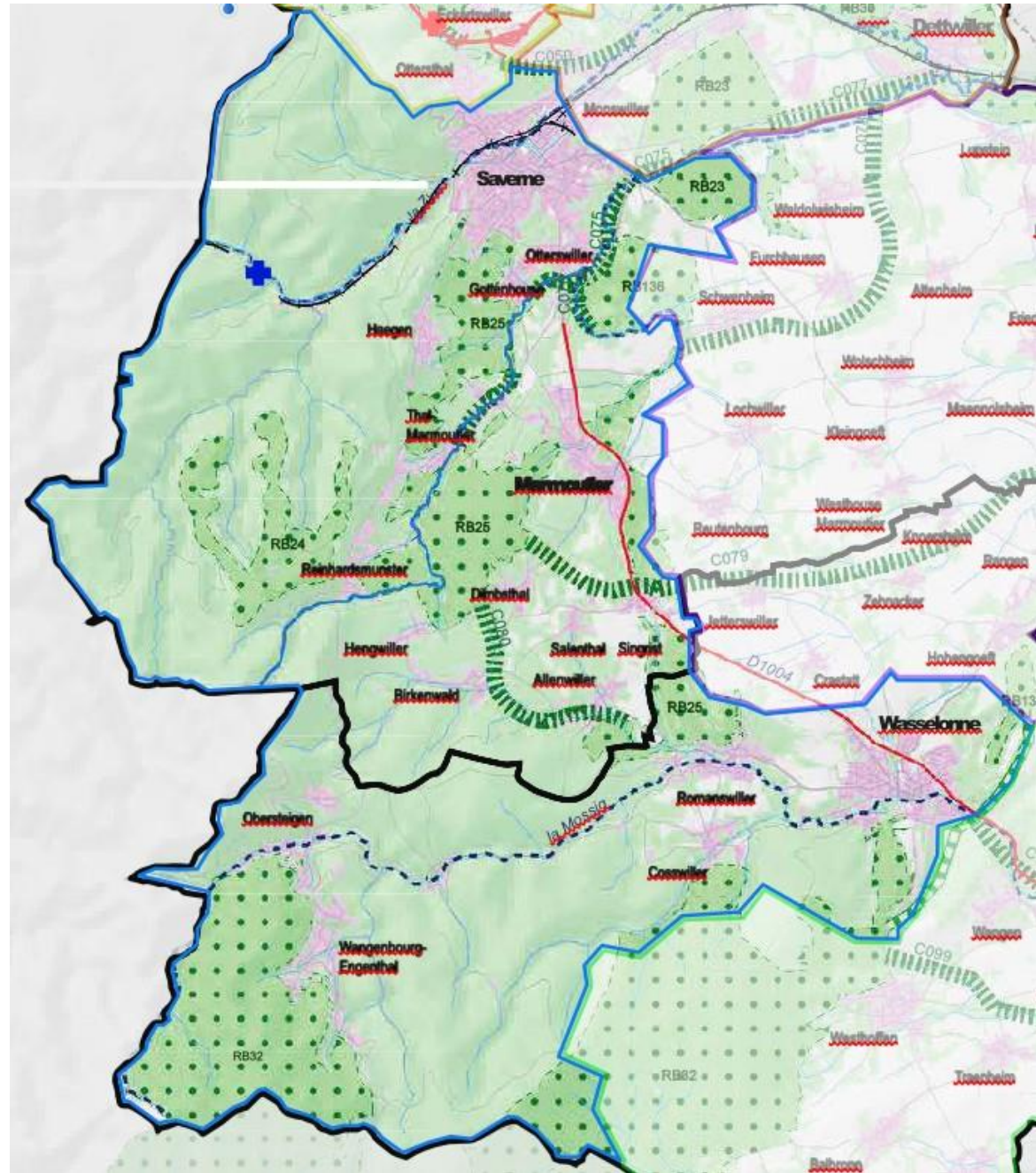
- ✓ Franges de RB 136+23+30 (Nord) et RB137 (sud)
- ✓ Corridor C079 (jonction RB25 au Rohrbach via cours d'eau)
- ✓ Corridor C076 (jonction RB136 au Mosselbach via boisements)



1. Trame Verte et Bleue : les enjeux

AU PIED DU HAUT-BARR ET DU SCHNEEBERG :

- ✓ Massif / RB32
- ✓ Boisements / RB24+25
- ✓ Franges de RB 136 et 23 (Nord)
- ✓ Corridor Co80 (Tannenwald à Romanswiller via Sommerau)
- ✓ Corridor Co79 (vers Rohrbach via cours d'eau)
- ✓ Corridors Co75+76 (Mosselbach)

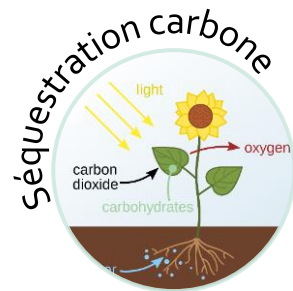


1. Trame Verte et Bleue : les enjeux

TVB : AU CŒUR DE LA POLITIQUE PUBLIQUE LOCALE ET DU DÉVELOPPEMENT DURABLE DU TERRITOIRE

- ✓ Orientations dans le SRADDET, SRCE et SCoT
- ✓ PLU : aménagement en limitant la fragmentation
- ✓ Mise en œuvre dans le cadre du Plan Climat
- ✓ Enjeux GEMAPI
- ✓ Attractivité et de tourisme durable

Vise à favoriser **l'aménagement durable du territoire** pour pérenniser les services rendus par les écosystèmes et la biodiversité



Projet transversal impliquant une pluralité d'acteurs : élus, institutions et associations, secteur privé, habitants

Sensibilisation de tous les publics

2.
Le dispositif
Appel à Projets
TVB
Grand Est



2. Trame Verte et Bleue : l'appel à projets

PARTENAIRES FINANCEURS

- ✓ Région Grand Est
- ✓ Agence de l'Eau
- ✓ DREAL

OBJECTIF

Soutenir des projets globaux et multi partenariaux de **préservation** et de **reconquête** de la trame verte et bleue locale sur le territoire

CRITÈRES

- ✓ **Légitimité** du porteur de projet
- ✓ **Pertinence** du projet (*bâti sur un diagnostic écologique suffisant et permettant de restaurer la fonctionnalité écologique des milieux*)
- ✓ **Ambition** du projet (*pluralité d'actions et d'acteurs, composé majoritairement d'actions concrètes*)
- ✓ **Priorisation** des projets (en termes de trames et intégrant les enjeux « eau »)
- ✓ **Programmation** d'une animation et communication territoriale adaptées à la réalisation et à la valorisation du projet



LES COLLECTIVITES S'ENGAGENT
POUR LA BIODIVERSITE EN REGION GRAND EST

2. Trame Verte et Bleue : l'appel à projets

ACTIONS DANS LES 3 CATÉGORIES :

- ✓ **Etudes** (*diagnostic et déclinaison TVC, études préalables nécessaires*)
- ✓ **Opérations de préservation et de restauration de la TVB** (*acquisition foncière, travaux de plantations, création de milieux humides, aménagements...*)
- ✓ **Animation et valorisation du projet TVB, sensibilisation des citoyens**

Jusqu'à 80% de prise en charge des dépenses (*sauf poste de chargé de mission => 50%*)

Dates limite de dépôt des dossiers : 31 mars et 30 septembre 2022



3.

Notre projet TVB : co-construction et calendrier



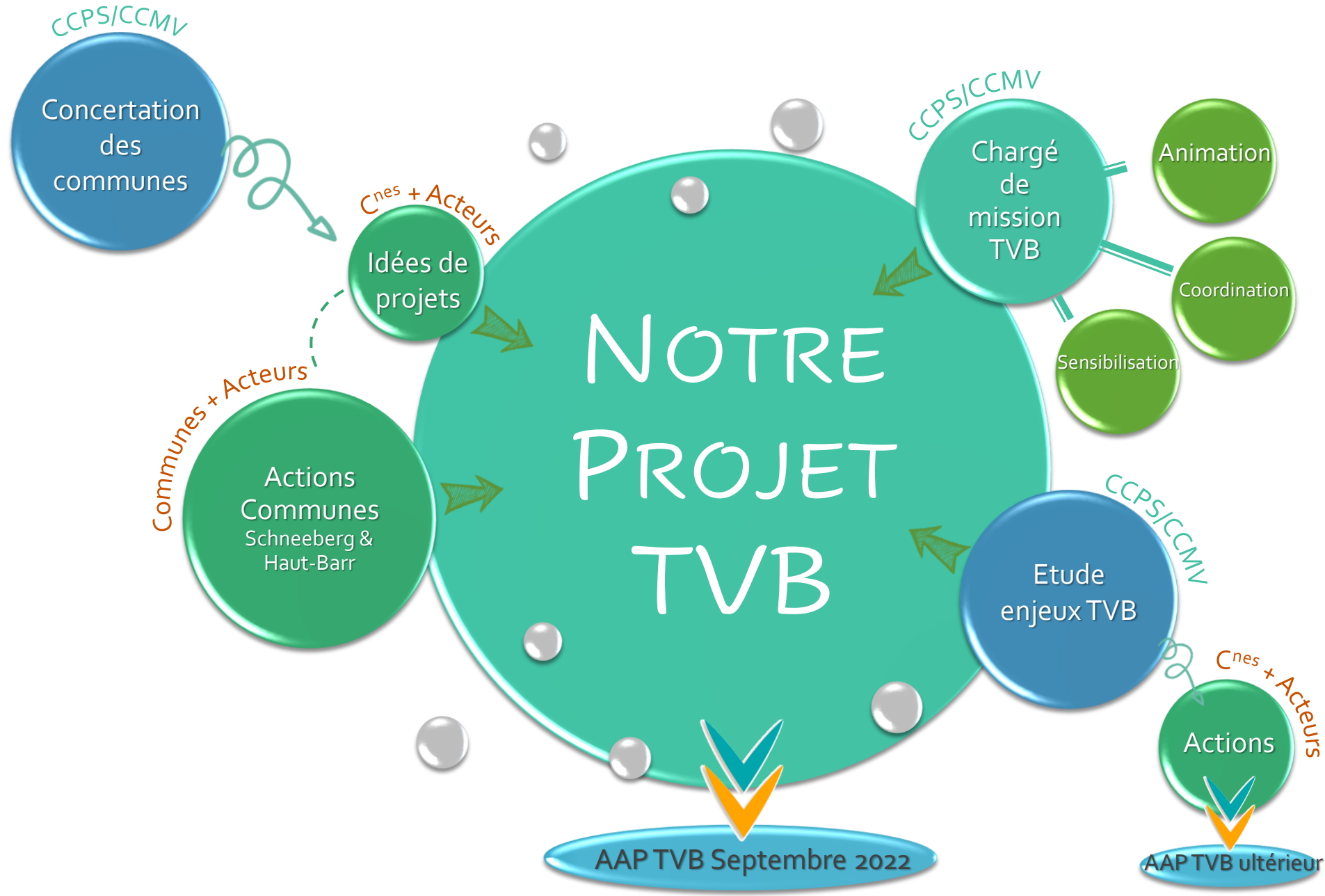
3. Notre projet TVB : co-construction

UNE DÉMARCHE INITIÉE SUR LE PIÉMONT DU HAUT-BARR ET DU SCHNEEBERG

- ✓ Un intérêt pour initier des projets de reconquête, montré par l'association Espaces
- ✓ Une consultation de communes, qui a eu un effet « boule de neige »
- ✓ Le besoin de mener une étude d'enjeux

UNE VOLONTÉ COMMUNE D'ÉTENDRE LA DÉMARCHE

- ✓ 2 intercommunalités, prêtes à engager une démarche TVB
- ✓ Vers une co-construction sur l'intégralité des 2 territoires



3. Notre projet TVB : les prochaines étapes

2022	Avr	Mai	Juin	Juil	Août	Sept	Oct	Nov	Dec	2023-> 24
1- Mobilisation des acteurs	x									
2- Concertation pour dimensionner le projet (questionnaire, réunions de travail par secteur, lister les actions)										
3- Validation / Délibération										
4- Montage et dépôt du dossier AAP										
5- Recrutement chargé de mission										
6- Mise en œuvre (étude, travaux, animation)										

3. Notre projet TVB : les prochaines étapes

LE QUESTIONNAIRE

2- La notion de Trame Verte et Bleue (TVB)

Qu'est-ce que pour vous la Trame Verte et Bleue (TVB) ? Citez 5 mots clés

Pouvez-vous nous indiquer un site que vous affectionnez particulièrement trouvez que la nature est équilibrée ?

Définition de la trame verte et bleue

3- La Trame Verte et Bleue de votre territoire

Avec une note de 1 à 5, à combien évaluez-vous votre connaissance de la Trame Verte et Bleue de votre territoire ?

- Aucun(e) -

1 : note la plus basse - 5 : note la plus élevée

Avec une note de 1 à 5, à combien évaluez-vous la qualité de votre territoire ?

- Aucun(e) -

1 : note la plus basse - 5 : note la plus élevée

Quels sont selon vous les points forts du territoire en matière de biodiversité ?

Quelles seraient selon vous les pistes d'amélioration ?

Avez-vous connaissance d'actions en faveur de la biodiversité ?

- Aucun(e) -

Quelles sont selon vous les difficultés pour mettre en œuvre des actions ?

Quels seraient les moyens pour y remédier ?

Avez-vous déjà entrepris des actions en faveur de la biodiversité ?

- Aucun(e) -

4- Le programme de Trame verte et bleue sur votre territoire d'intervention

Notez ce qu'il vous semble important de réaliser en priorité (de 1 à 5 : du plus prioritaire au moins prioritaire)

1 2 3 4 5

Entretien de l'existant

Auriez-vous une proposition de projet, d'action, d'animation/sensibilisation à soumettre ?

Souhaitez-vous être informé des avancées du projet ?

- Aucun(e) -



Êtes-vous intéressé pour être impliqué dans la définition des actions ?

- Aucun(e) -



Êtes-vous intéressé pour être impliqué dans la réalisation des actions ?

- Aucun(e) -



Quelles connaissances et compétences pourriez-vous apporter à ce programme ?

➤ Réponses avant le 23 mai 2022

3. Notre projet TVB : les prochaines étapes

GROUPES ET SECTEURS DE TRAVAIL

Découpage en 5 secteurs paysagers

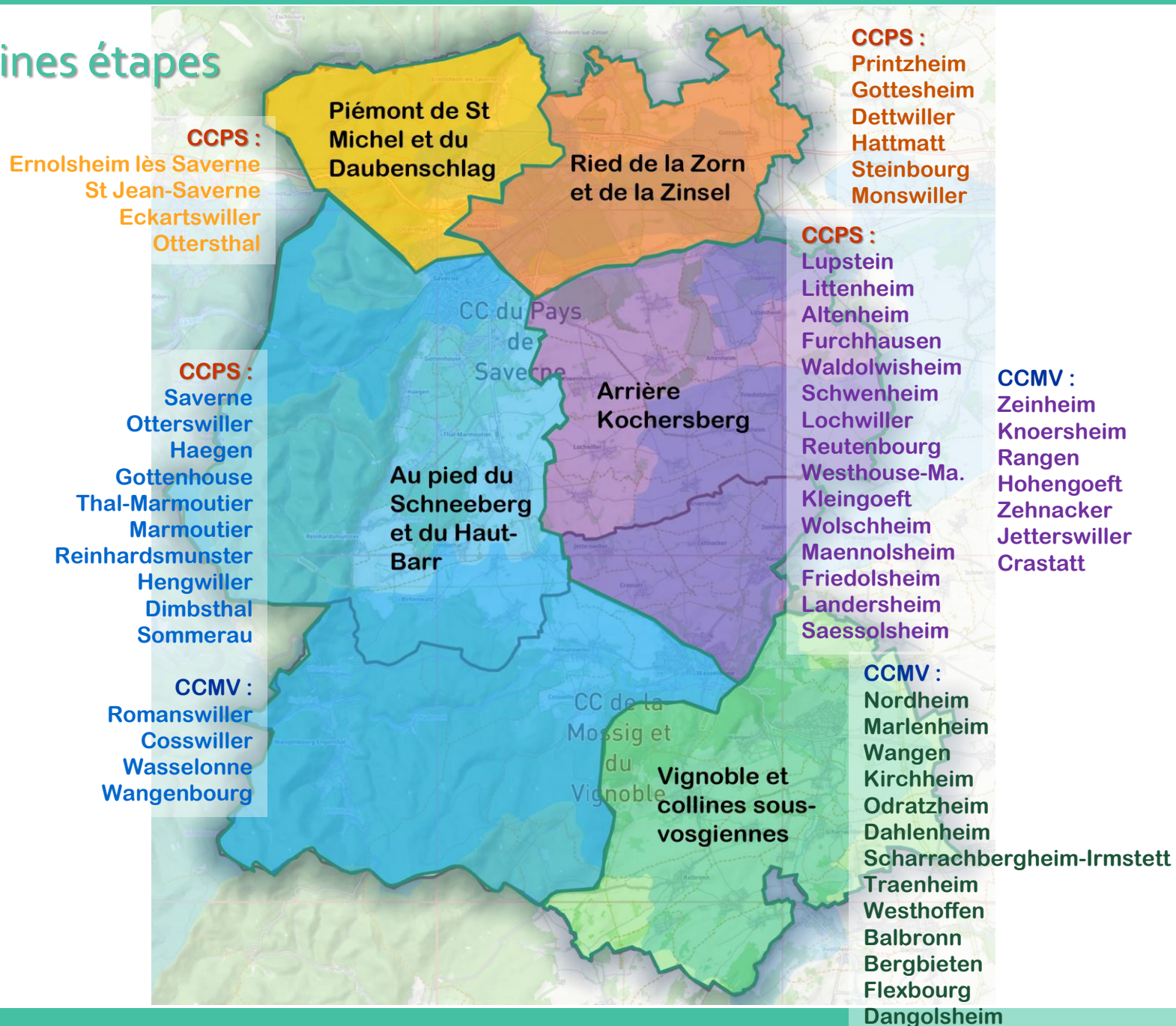
3 réunions à planifier :

Début Juin

- ✓ Piémont St Michel + Ried de la Zorn
- ✓ Arrière Kochersberg
- ✓ Vignoble et collines

Secteur Schneeberg et Haut-Barr

(coordination avec ESPACES)



Ce qu'il faut retenir ...

Il est proposé aux communes de porter des actions financées jusqu'à 80%, répondant à des enjeux TVB sur leur territoire et de les accompagner dans la démarche.



À vous nous de jouer !

TRAME VERTE ET BLEUE

